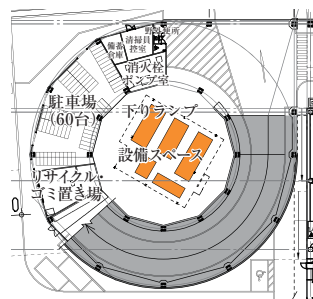


BCP

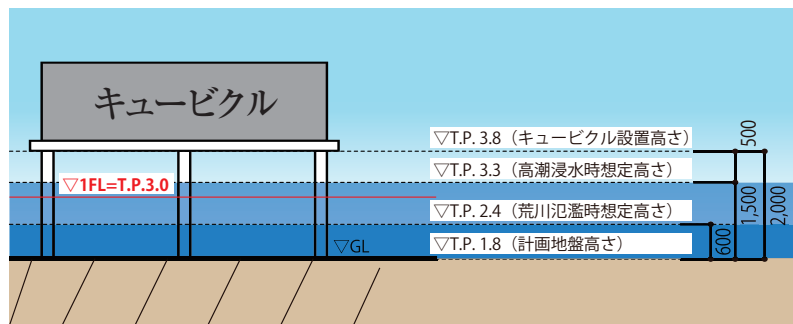
事業の継続を支援します。

浸水・断水リスクに備えた高所対応

江戸川区のハザードマップを参考に、キュービクル・発電機・受水槽の高さを浸水高さよりも高い位置に配置します。また、受水槽は想定人員の3日分の水量を確保しています。



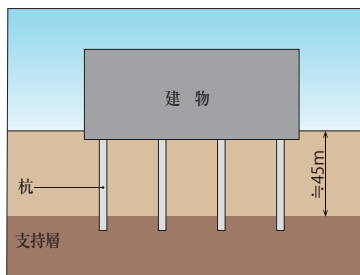
設備機器配置図



立体イメージ

杭基礎の採用

基礎構造は、GL-45m付近の砂層を支持層とする杭基礎とします。厳しい品質管理の工場で作られる高支持力の既製杭を採用します。



杭基礎イメージ

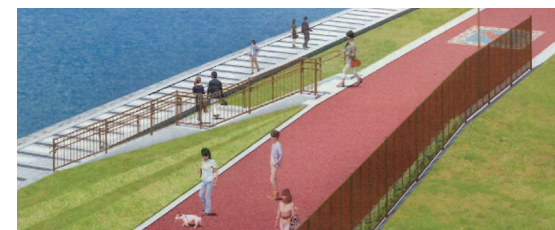
防災センター

警備員、設備管理員が24時間、365日常駐します。有事の際に迅速な対応を可能とします。



スーパー堤防計画

隣接する旧江戸川沿いにおける、スーパー堤防計画に参画し、周辺地域の水害対策へ寄与します。



イメージパース

非常用発電

災害による停電時、72時間電源を供給可能とします。



72h
給電