



左/前面道路から建物までをつなぐ「四季の庭」。季節ごとに花が咲く位置を分けて計画し、訪れる度に印象が変わるよう意図した。浄化水槽の位置なども考慮しつつ、通り過ぎるだけの場にならないようクランクさせて動線を設定。舗装の一部は「道の庭」から引き継いで、さまざまな場所を緩やかに連続させている 右/敷地奥側は海に面しているが、近隣の建物の多くは海に背を向けた立ち方であった。かつて首都圏の海運を支えた湾に対して関係を持てるように、敷地内道路を挟んで小さな「海の庭」を計画した。敷地内に、人間的に過ごせるさまざまな場を点在させることで働く人たちの満足度を向上させ、人材確保につながることも目的のひとつとして掲げている

「アライプロバンス浦安」data

工事種別：新築
 地域地区：準工業地域
 構造と規模：道の庭/RC造 一部S造 平屋建て
 敷地面積：1万4878.49㎡
 建築面積：35.12㎡(道の庭)
 床面積：27.34㎡
 工期：2021年7月1日～10月31日
 施工協力：電気設備/ZO設計室 照明器具/灯デザイン

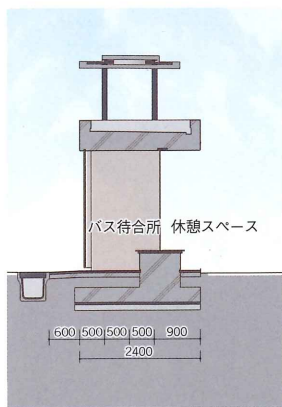
営業内容

竣工：2021年10月31日 電話：(03)3633-6931
 経営者：(株)アライプロバンス 施設の用途：倉庫

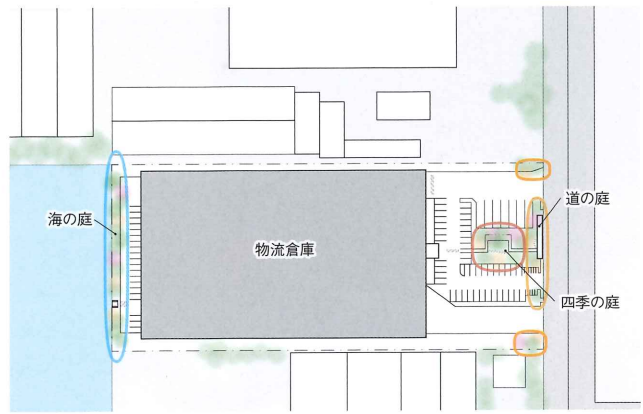
主な仕上げ材料

屋根：LGS25角t2.3組み硬質木片セメント板t15(センチューリ耐火野地板/ニチハ) 下地ガルバリウム鋼板貼り(月星GLカラーつや消し セリオス・プライム ブラック・A551/日鉄鋼板) 軒裏/ST30角t2.3組みSUS複合板t4鏡面仕上げ貼り(アルポリック/fr SCM/三菱ケミカルインフラテック) 目地・シール材(SC-MS2NB ダークグレー/シーカ・ハマタイト) 柱/STφ75、100溶融亜鉛メッキ処理の上フッ素樹脂焼き付け塗装5分ツヤ仕上げ(E35-20B/日塗工)
 外装：躯体コンクリート下地増し打ちt20の上現地土混入樹脂系複層仕上げ材t5薄塗り仕上げ(ジョリパット/アイカ工業) 構造体上部/外壁左官塗り回しの上防水仕上

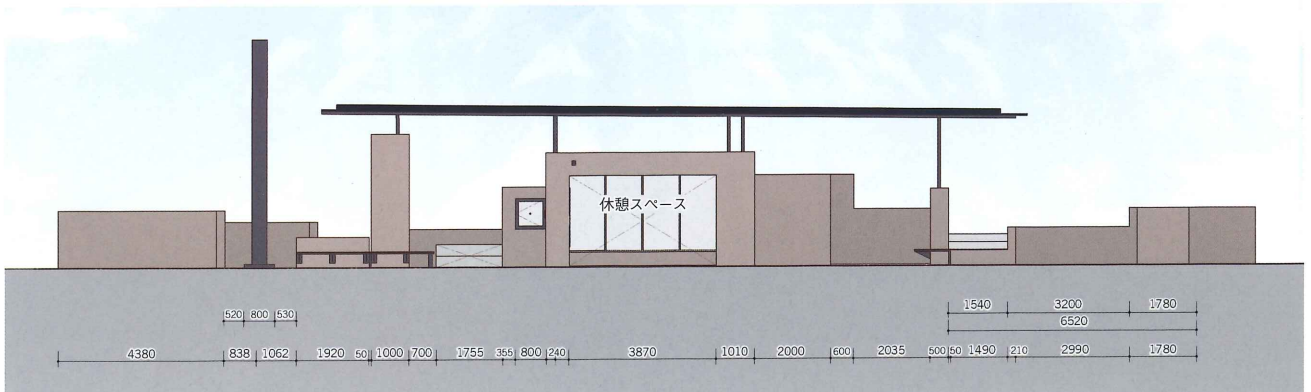
げ(エクセルテックス ET-15 ブラウン/ユニオン建材工業)
 外構：砕石t50+土間コンクリートt80+下地モルタルt40の上磁器質タイル600角t10貼り(ラバーニャ CCC-X7770G/名古屋モザイク工業) インターロッキング舗装(オールラウンドペイブ・スタンダード グレーシリーズ/エスピック) コンクリート平板ブロック300、400角貼り コンクリート打ち放し刷毛引き仕上げ
 家具：ベンチ/ST溶融亜鉛メッキ下地処理フッ素樹脂焼き付け塗装5分ツヤ仕上げ(E35-20B/日塗工)+躯体コンクリート下地ハット型鋼製根太40×90の上デッキ材t23w146(ラテールリーフ/アイオーシー)
 照明器具：ライン照明(C-FR-F15B/ケーエスシー)



A-A' 断面図 1:150



配置図



「道の庭」立面図 1:200