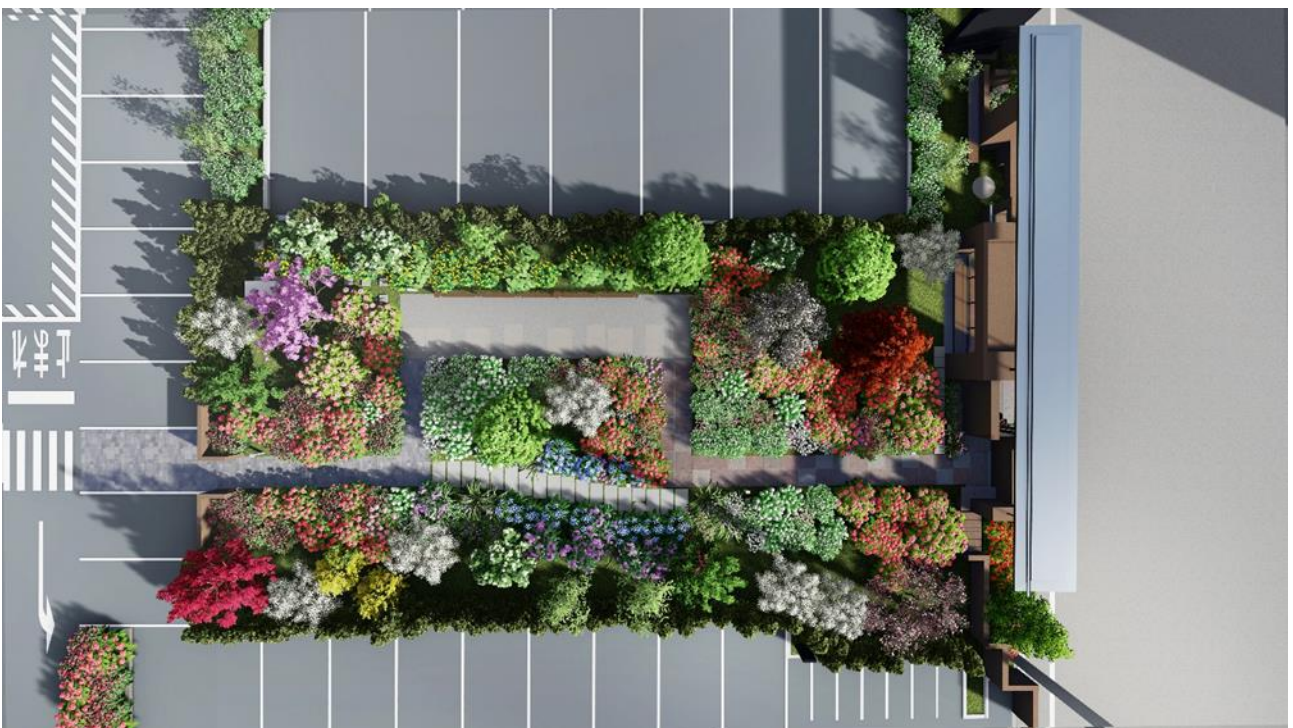


「アライプロバンス浦安」は京葉線「新浦安」駅から路線バスも複数運行し、建物の目の前にバス停があり雇用確保に優位性があるのみならず、外構デザインには国内外で多くの受賞歴のある建築家でルイ・ヴィトンのポップアップショップなどの設計を手掛けたクリエイティブディレクター菅原大輔氏を起用し、「道の庭」「四季の庭」「海の庭」と3つのコンセプトで庭を整備し、働く人と環境に配慮した施設を目指しています。



〈初公開〉 バス待合所と「道の庭」イメージ



〈初公開〉「四季の庭」イメージ